

Analiza,
Interpreta,
Orienta.

IBERO
PUEBLA®

POSGRADOS



Maestría en
Psicoterapia

Pensamiento
de vanguardia/

TÚ DAS
— PARA —
MÁS



Maestría en Psicoterapia

Los alumnos de la maestría en psicoterapia, realizan prácticas supervisadas durante un año en nuestra clínica denominada OPTA, para que a través de la acción, logren un aprendizaje significativo en su formación.

INTRODUCCIÓN

La disfuncionalidad familiar, la falta de redes de soporte social, la proliferación de estilos de vida nocivos y la exclusión social, inciden en el desarrollo de trastornos relacionados con la depresión, la ansiedad y el pobre control de los impulsos. Es por ello que resulta pertinente la formación de profesionales de la salud mental que puedan atender cabalmente dichas necesidades.

¿POR QUÉ LA IBERO?

Es una alternativa educativa profesionalizante, para la formación de psicoterapeutas que promuevan la salud mental, desde los aportes de los modelos humanista y sistémico.

OBJETIVO

Formar psicoterapeutas con actitud ética, crítica y reflexiva, científicamente fundamentada, para trabajar como agentes de cambio con grupos o personas que viven conflictos emocionales y relaciones disfuncionales.

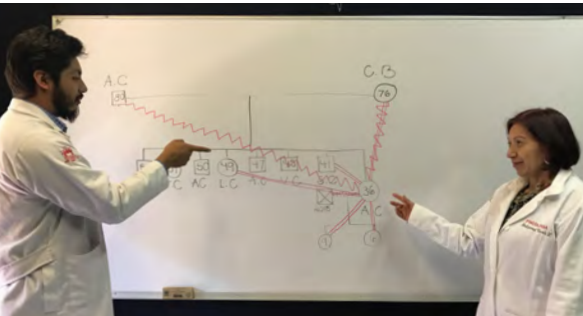
PERFIL DE INGRESO

Licenciados en psicología que cuenten con:

- Promedio general de la licenciatura mínimo de 8.5

Criterios de admisión:

- Entrevista con la coordinadora
- Aprobar con una calificación mínima 7.0 el examen general de conocimientos
- Realizar el examen psicométrico y una entrevista clínica
- Presentar el examen Ceneval EXANI-III para el ingreso a los posgrados
- Cursar y aprobar el propedéutico



PERFIL DE EGRESO

- Clasificación internacional de enfermedades psiquiátricas
- Teoría y técnica de las propuestas de psicoterapéuticas grupales, sistémicas y humanísticas
- Aplicar las técnicas psicológicas de tratamiento incorporando las propuestas terapéuticas de la psicología grupal, sistémica y humanistas
- Comunicar los hallazgos de reportes de intervención
- Respeto a la dignidad de la persona y la pertinencia de las intervenciones
- Apertura ante la diversidad individual y cultural además de estar atento de su propia subjetividad
- Colaboración de forma multidisciplinaria para la acción, la reflexión y la evaluación de la práctica profesional
- Compromiso con el código ético del psicólogo en los dilemas propios de la profesión

CAMPO DE TRABAJO

El egresado del programa en Maestría en Psicoterapia puede desempeñarse en instituciones públicas, privadas o en la consulta particular.

Al concluir sus estudios los estudiantes podrán seleccionar como forma de titulación, la presentación del examen general de conocimientos ante la Asociación Mexicana de Orientación Psicológica y Psicoterapia (AMOPP), la cual está enfocada en la certificación de terapeutas a nivel nacional.

DURACIÓN Y HORARIOS DE CLASE

La maestría en Psicoterapia es un posgrado con duración de dos años dividido en seis periodos.

Jueves y viernes - horario vespertino (15:00 a 20:00 horas)

Sábados - horario matutino (9:00 a 11:00 horas)

PLANTA ACADÉMICA

• Dr. Raúl Alcázar Olán

Licenciatura en Psicología (BUAP), maestría en Psicología de la Salud (UNAM), doctorado en Psicología (UNAM), miembro del Sistema Nacional de Investigadores cuya línea de investigación es el enojo problemático.

Áreas de interés: terapia cognitivo conductual, evaluación y tratamiento del enojo, formación de terapeutas con enfoque cognitivo.

• Mtra. Nora Leticia Albores de Sánchez.

Licenciatura en psicología y Maestría en Psicología Clínica y Terapia Familiar (UPAEP), Certificación Internacional en Coaching Humanista (Universidad Iberoamericana Puebla) estudios sobre Bases y Herramientas para la Atención Educativo-Terapéutica a Personas Afectadas por Violencia Intrafamiliar.

Áreas de interés: psicoterapeutas de jóvenes y familias en el área clínica.

• Mtra. Yadira del Rocío Bautista Lozada

Licenciatura en Psicología Social por la (UAM) Maestría en psicología clínica (UNAM) Candidato al doctorado en psicología clínica por la (Universidad Iberoamericana CDMX), Especialización en psicoterapia familiar de pareja y supervisión (IFAC), Estudios de psicoanalista por el Instituto de Psicoanálisis de la Asociación Psicoanalítica Mexicana

Áreas de interés: psicoterapia familiar

• Dra. Lourdes Carrillo Arcega

Licenciatura en Psicología (BUAP), maestría en Psicología Clínica y psicoterapia (Universidad Iberoamericana Puebla), doctorado en Psicología (Universidad de las Américas, A.C.), diplomado en Tutoría Educativa (UMAD), diplomado como Instructora en Tutoría Educativa (UMAD).

Áreas de interés: terapia sistémica, investigación.

• Mtro. Juan Antonio Flores Solana

Licenciatura en Ingeniería electrónica (Universidad Iberoamericana Puebla), maestría en Psicología Clínica (Universidad Iberoamericana Puebla), estudios de doctorado en Ingeniería Biomédica (Universidad Politécnica de Cataluña), cursa una especialidad en Desarrollo Humano (Instituto Humanista de Psicoterapia Gestalt, Puebla).

Área de interés: desarrollo humano

• Dr. Carlos Escandón Domínguez

Licenciatura en Filosofía (Universidad Iberoamericana Ciudad de México), maestría en Desarrollo Humano (Universidad Iberoamericana Ciudad de México), doctor en Filosofía (Universidad Gregoriana, Roma).

Áreas de interés: ética, counseling, psicología de la pareja, desarrollo humano.

• **Mtra. Nora Gurrola Sánchez**

Licenciatura en Psicología (UPAEP), maestría en Psicología Clínica (UDLAP), candidata a Dra. en Psicología (Universidad de Baja California), especialidad en Psicología Gestalt.

Áreas de interés: psicología clínica, psicoterapia y terapias humanistas y alternativas.

• **Dr. Quetzalcóatl Hernández Cervantes**

Licenciatura en de Psicología (UVQ), Doctorado en psicología y salud (UNAM), Posdoctorado en suicidio y uso de sustancias en adolescentes en la UNAM y la Universidad de BrownEUA, Socio fundador y Secretario de la Asociación Mexicana de Suicidología, A.C.

Área de interés: autolesiones y riesgo suicida.

• **Dr. José Luis Rojas Solís**

Licenciatura en Psicología (BUAP), Licenciatura en Humanidades y en Comunicación Audiovisual (USAL) Master en Sexología Educativa (UAH España) Master en Psicología Educativa (UV España). Master en Servicios Públicos y Políticas Sociales, Master en Intervenciones en Psicoterapia, Doctor en Psicología, especialidad Sexualidad y Relaciones interpersonales por la Universidad de Salamanca. Miembro del Sistema Nacional de Investigadores - CONACYT, nivel 1.

Áreas de interés: Género, relaciones de parejas de adolescentes y jóvenes, violencia entre sexos, sexismo y violencia hacia la mujer y hacia el hombre.

• **Dra. Rosalía Tenorio Martínez**

Licenciatura en Psicología (Universidad Autónoma de Puebla). Maestría en Psicología con Especialidad en Psicología Clínica. (Universidad de las Américas-Puebla) Doctorado en Psicología de la Salud. (Universidad Nacional Autónoma de México).

Áreas de interés: Discapacidad en trastornos mentales, salud mental y psicoterapia.

• **Dr. Joaquín Alejandro Soto Chilaca**

Médico cirujano y partero (Universidad Nacional Autónoma de México), especialista en Psiquiatría (Universidad Nacional Autónoma de México), posgrado en Alta Especialidad en Psiquiatría Forense y Legal, Terapia Sexual y Sexología Clínica (Asociación Mexicana para la Salud Sexual, A.C.), doctorante en Personalidad y Psicoterapia (Asociación Psicoanalítica Mexicana).

Áreas de interés: psicopatología, psicofarmacología, psiquiatría forense y sexología



PLAN DE ESTUDIOS

Estudios con reconocimiento de validez oficial por Decreto Presidencial del 3 de abril de 1981, SEP. Modalidad escolarizada.

MATERIA	CRÉDITOS
PRIMER PERIODO	
• Trastornos Clínicos 4
• Psicología de la Salud 4
• Ética y Derechos Humanos 4
• Entrevista y Diagnóstico Clínico 4
SEGUNDO PERIODO	
• Trastornos de la Personalidad 4
• Psicoterapias Sistémicas 4
• Psicoterapias Humanistas 4
• Pareja y Violencia Intrafamiliar 4
TERCER PERIODO	
• Entrenamiento en Modelos Sistémicos 3
• Entrenamiento en Modelos Humanistas 3
CUARTO PERIODO	
• Sistematización de Intervenciones en Psicoterapia 4
• Supervisión en Modelos Sistémicos 8
• Entrenamiento Psicoterapéutico Grupal 4
• Optativa 4
QUINTO PERIODO	
• Seminario de Titulación 4
• Supervisión en Modelos Humanistas 8
• Optativa 4
SEXTO PERIODO	
• Supervisión de Casos 3

77 CRÉDITOS TOTALES

ASIGNATURAS OPTATIVAS (Todas las materias constan de 4 créditos)

- Intervención en Crisis
- Psicofarmacología
- Taller de Técnicas Cognitivo Conductuales
- Temas Emergentes en la Práctica Psicoterapéutica
- Temas Selectos en Psicología Clínica

CONTACTO

Mtra. Mónica Lorena Palafox Guamero
Coordinadora de la Maestría en
Psicoterapia

T. (222) 229 07 00 ext. 12305
monica.palafox@iberopuebla.mx



**Pensamiento
de vanguardia/**

PROMOCIÓN POSGRADOS

Lunes a viernes de 8:00 a 18:00 horas
Sábado de 9:00 a 13:00 horas
WhatsApp: 222 820 7267 | 222 345 1722
T. (222) 372 30 27
posgrados@iberopuebla.mx



Posgrados Ibero Puebla

BECAS Y APOYOS FINANCIEROS

Lunes a viernes de 8:00 a 18:00 horas
becas@iberopuebla.mx
T. (222) 372 30 00 ext. 17303, 17310 y 17313

IBERO Puebla

Boulevard del Niño Poblano No. 2901
Colonia Reserva Territorial Atlixcáyotl
San Andrés Cholula, Pue.
C.P. 72820

T. (222) 372 30 00

VISITA
IBEROPUEBLA.MX