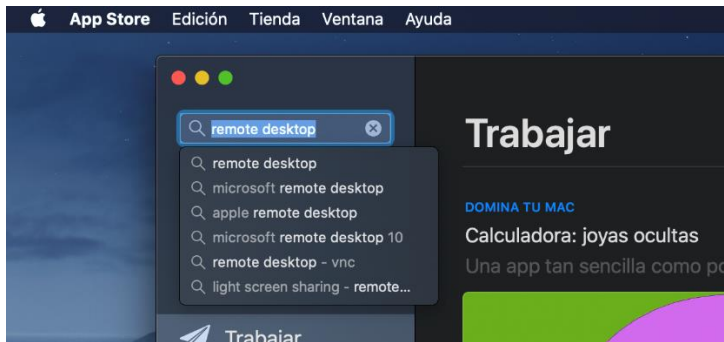


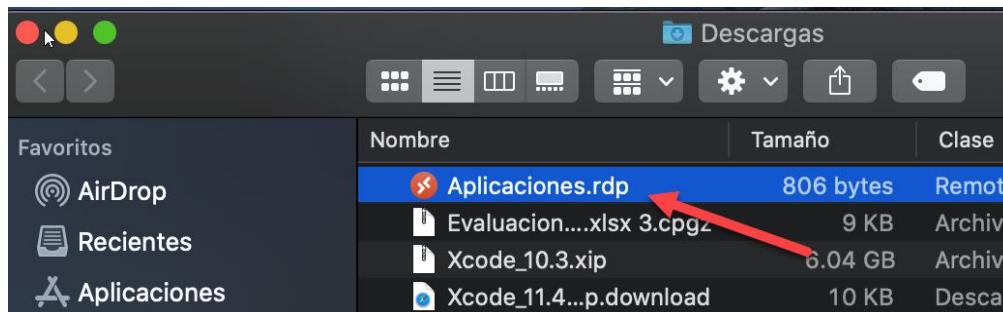
¿Cómo ingresar al Administrador Si fuera del campus? (Mac)

1. En la tienda de aplicaciones descargue la app Remote Desktop (ver imágenes)

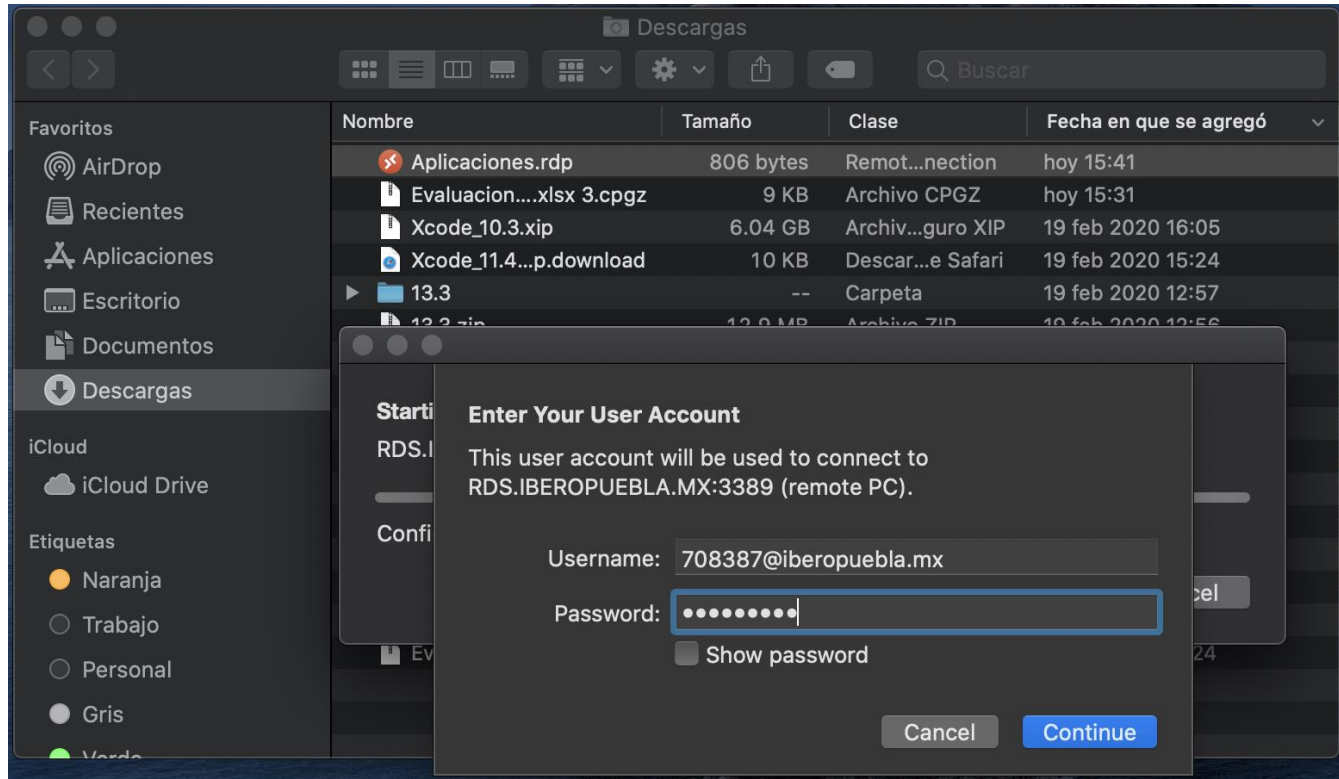


2. Descargue el archivo en la ruta <https://repo.iberopuebla.mx/rdp/Aplicaciones.rdp>

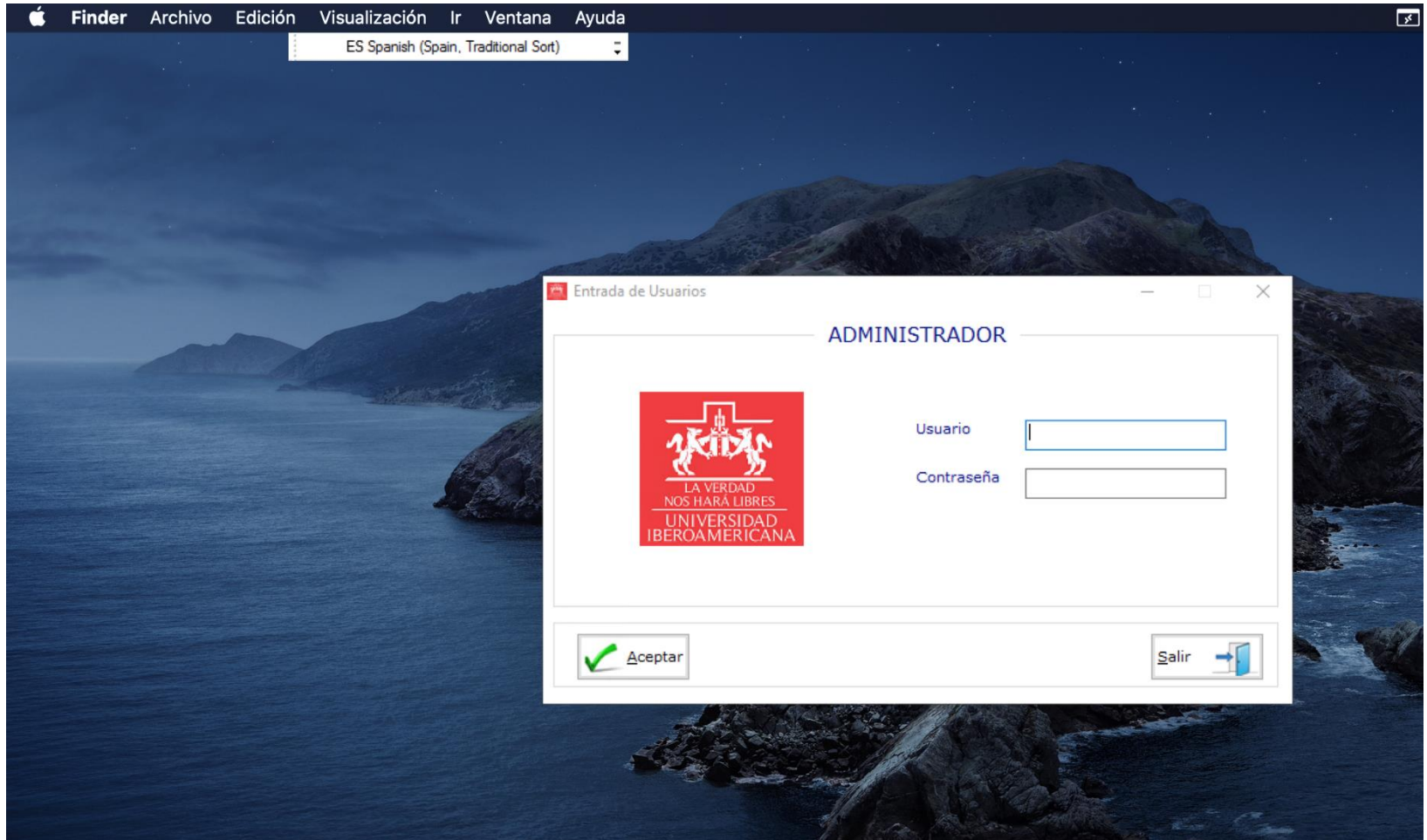
3. Ejecute el archivo descargado:



4. En username coloque "número de cuenta@iberopuebla.mx"
5. En password: su contraseña de intraUIA.



5. Si se ingresaron los datos correctamente, se abrirá en su Mac el administrador Ibero





Cualquier duda contáctenos

Tel: 222 372 30 99
Cel: 222 484 14 55
Lun. a Vie. de 07:00 a 21:00 h
Sab. de 08:00 a 14:00 h

OFICINA DE
ATENCIÓN
TECNOLÓGICA
(OAT)